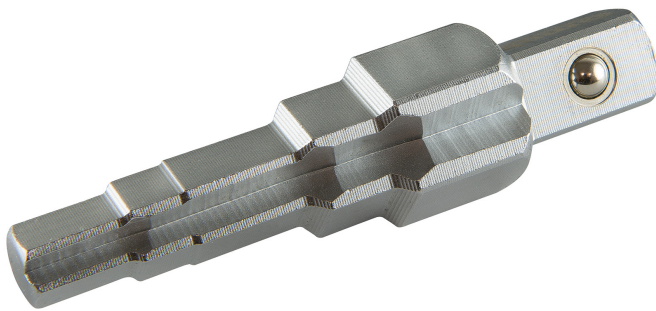



LLAVE DE MONTAJE ESCALONADA Réf.: 9027010001

Características

UTILIZACIÓN Para montar racores con tuerca cautiva que sirven de conexión entre el radiador y su válvula de regulación. **CARACTERÍSTICAS** Llave Ø 3/8-1/2-3/4-1". Llave corta para trabajar en espacios reducidos, en tuercas y tuercas hexagonales internas. Trinquete para llave escalonada. Cuadrado hembra de 1/2". 30 dientes, es decir, un ángulo de retorno de 12°. Ergonomía: cómodo mango bimaterial: polipropileno para mayor resistencia, elastómero para un buen agarre. Diseñado para trabajar en todas las posiciones: conexión cuerpo-mango de la carraca, para no interferir con la mano en el agarre. Con forma en el extremo para facilitar el agarre en el extremo y una buena sujeción en la palma. NF ISO 1174.



Datos del producto

 g	Garantie (nb d'année) / G	Ref.		Code EAN
130	G2	9027010001	1	3303800010284



NOVALIA SAS 2 rue de Bergognon 42500 LE CHAMBON F.
FRANCE - www.novalia.pro

PEDDINGHAUS Handwerkzeuge In der Graslake 35
58332 Schwelm DEUTSCHLAND - www.peddinghaus.de

NOVALIA SA Str. Narciselor nr.50 500251 - Braşov ROMÂNIA
www.mob-ius.ro

NOVALIA ESPAÑA Portuete 51, of.204 20018 San Sebastián